

**WRACAJA**

**SŁOWA**

*tango*



KOTKOWSKA-SZWARCOWNA



**MUZ·S·KATASZEK • SE·W·STĘPIEN**

*wydawnictwo · m · arcta · warszawa*

# WRACAJĄ SŁOWA

## TANGO

Prawo wykonania publicznego  
zastrzeżone

Słowa: WACŁAW STĘPIEŃ

Muzyka: S. KATASZEK

Piano introduction in G major, 2/4 time. The melody is in the right hand, and the bass line is in the left hand. The piece starts with a quarter rest, followed by a quarter note G, a quarter note A, and a quarter note B. The bass line consists of a series of chords: G, A, B, C, D, E, F, G.

1. Mam już te-go do-syć - nie chcę w sercu no - sić Wspomnień mi-nionych już dni.      Gdy wspomnienie mi - nie -  
2. Błądzą codzien e - chem, błądzą z twoim śmiechem      Słowa wśród cichych tych ścian.      Mi - ła o - bie - tri - ce,

Piano accompaniment for the first two lines of lyrics. The melody is in the right hand, and the bass line is in the left hand. The piece starts with a quarter rest, followed by a quarter note G, a quarter note A, and a quarter note B. The bass line consists of a series of chords: G, A, B, C, D, E, F, G.

1. mo - że żal za - gi - nie, Smutek o - dej - dzie - jak ty.      A - le to trudniejsza sprawa  
2. słodkie ta - je - mni - ce,      Słyszę jak kie - dys - bez zmian.      Ma - ła rzecz - a trud o - gromny

Piano accompaniment for the next two lines of lyrics. The melody is in the right hand, and the bass line is in the left hand. The piece starts with a quarter rest, followed by a quarter note G, a quarter note A, and a quarter note B. The bass line consists of a series of chords: G, A, B, C, D, E, F, G.

**Refrain**

1. Niż - by mogło się wy - da - wać,      Bo wciąż ciębie wi - dzę, słyszę wciąż twój głos.      1. 2. Trudno smutek w sercu  
2. Tak na zawsze cię za - pomnieć,      Tak do szczytu zgubić      to, co przeszło już.

Piano accompaniment for the refrain. The melody is in the right hand, and the bass line is in the left hand. The piece starts with a quarter rest, followed by a quarter note G, a quarter note A, and a quarter note B. The bass line consists of a series of chords: G, A, B, C, D, E, F, G.

scho - wać,      Gdy wspomnieniem dawnych lat      Wra - ca - ją twe sło - wa

Piano accompaniment for the final line of lyrics. The melody is in the right hand, and the bass line is in the left hand. The piece starts with a quarter rest, followed by a quarter note G, a quarter note A, and a quarter note B. The bass line consists of a series of chords: G, A, B, C, D, E, F, G.

NAGRAŃCENAPŁYTAACHGRAMOFONOWYCH

Rzu-co-ne jak na wiatr. Sło-wa do-bre i ko-cha-ne, Któ-re wciąż w pamięci

mam, Nie-za-pom-nia-ne, Choć kry-ły w so-bie kłam. Gdy czasem

wci-chy wieczór do o-kna ktoś za-pu-ka — Wiem, że to sta-ry gość: — mój smutek szu-ka

mnie. Przy-po-mi-na mi od-no-wa Za-sły-sza-ne kie-dyś sło-wa,

Te, na wiatr rzu-co-ne — Da-wne sło-wa twe.



# OSTATNIE NOWOŚCI

## Jak trudno jest zapomnieć...

CYGAŃSKA PIEŚŃ Z FILMU „MANEWRY MIŁOSNE“

Słowa: Jurandot

TANGO - SLOWFOX

Muzyka H. Warsa

Jak trudno jest za-pomnieć, Gdy ktoś ci serce skradł, Jak trudno jest za-pomnieć,



## Szczęście raz się uśmiecha

TANGO

Słowa E. Schlechtera

Muzyka H. Warsa

Szczęście raz się u - śmie-cha Raz nam rzu-ca swój dar bez - cen-ny Człowiek



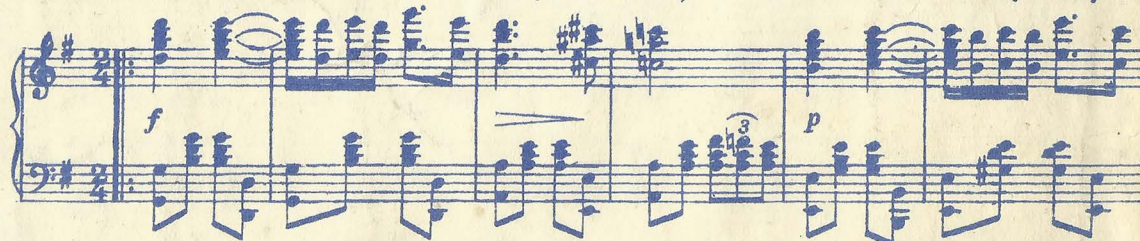
## Jak sen...

TANGO

Słowa Andrzeja Własta

Muzyka Adama Lewandowskiego

Jak sen u-ciekło złudne szczę-ście wdał, Jak sen mi-nę-to wszystko,



## Trudno

SLOW-FOX

Słowa E. Schlechtera

Muzyka A. T. Müllera

Trudno jak człowiek za-ko - chany To chodzi jak pi - ja - ny



## Jak za dawnych lat...

NASTROJOWE TANGO Z FILMU „MANEWRY MIŁOSNE“

Słowa: Jurandot

Muzyka H. Warsa

Powróćmy, jak za dawnych lat, W za - cza-ro-wa ny ba - jek świat, Mi-żościa,



## Taka noc i walc i my...

PRZEBOJOWY WALC Z FILMU „MANEWRY MIŁOSNE“

Słowa: Jurandot

Muzyka H. Warsa

Ta-ka noc i walc i my To jak pieśni to - ny trzy,

