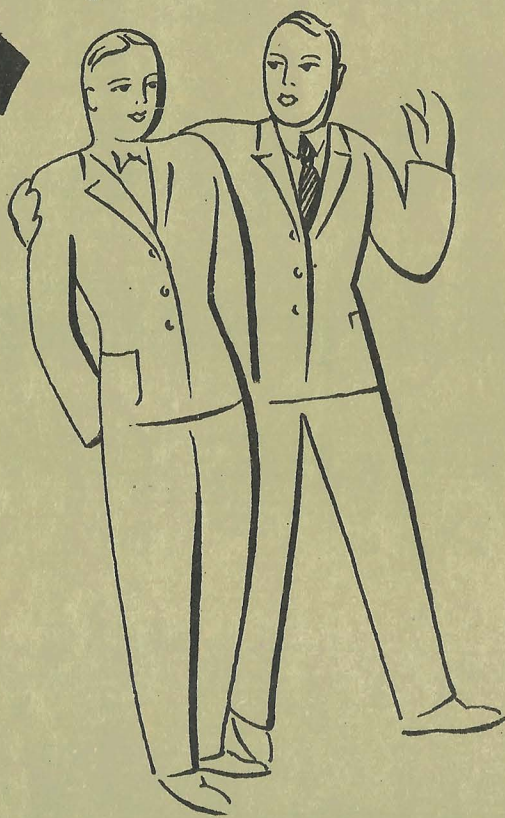


Winnis!
pójdziemy na jednego



TANGO

MUZYKA:
G. JLDSTONE

WYDAWNICTWO

"Przeboj" POZNAŃ

UNUŚ, PÓJDZIEMY NA JEDNEGO

Słowa ***

Tango

Muzyka G. ILDESTONE

Introdukcja

Musical notation for the introduction, featuring piano and bass staves. The key signature is one sharp (F#) and the time signature is 2/4. The piece begins with a forte (*f*) dynamic. The piano part consists of chords and arpeggiated figures, while the bass part has a rhythmic accompaniment. The introduction ends with a sforzando (*sfz*) marking.

Verse

Musical notation for the first line of the verse, featuring piano and bass staves. The key signature is one sharp (F#) and the time signature is 2/4. The piece begins with a mezzo-forte (*mf*) dynamic. The piano part consists of chords and arpeggiated figures, while the bass part has a rhythmic accompaniment.

Musical notation for the second line of the verse, featuring piano and bass staves. The key signature is one sharp (F#) and the time signature is 2/4. The piece continues with a mezzo-forte (*mf*) dynamic. The piano part consists of chords and arpeggiated figures, while the bass part has a rhythmic accompaniment.

Musical notation for the third line of the verse, featuring piano and bass staves. The key signature is one sharp (F#) and the time signature is 2/4. The piece continues with a mezzo-forte (*mf*) dynamic. The piano part consists of chords and arpeggiated figures, while the bass part has a rhythmic accompaniment.

Śpiew

Vocal melody line for the first line of the verse. The key signature is one sharp (F#) and the time signature is 2/4. The melody is written on a single staff with a treble clef. The lyrics are: U - nuś, pój-dzie-my na jed - ne - go, U - nuś, pój-dzie-my wód-kę pić.

Refren

Musical notation for the chorus, featuring piano and bass staves. The key signature is one sharp (F#) and the time signature is 2/4. The piece begins with a mezzo-forte (*mf*) dynamic, which then increases to forte (*f*). The piano part consists of chords and arpeggiated figures, while the bass part has a rhythmic accompaniment.

U - nuś, pój-dzie-my na je - dne - go, U - nuś, pój-dziemy pić. Bo bez wy - pi - cia już nie ma

ży - cia, dziś każ - dy mo - że wód - kę pić, a jak wy - pi - jesz, to wiesz że ży - jesz, i po - tem

raz na le - wo, raz na pra - wo, U - nuś, pój-dziemy na je - dne - go, U - nuś, pójdziemy

wód - kę pić. U - nuś, pójdziemy na je - dne - go, U - nuś, pójdziemy pić!

OSTATNIE PRZEBOJE

JA I KSIEŻYC. SLOW FOX TROT. Muzyka. Allan B. Guziński. Słowa. N.Z. Lechowski.

Ja i księżyc i - dziemy no - cą sa - mi Góły nie - bo srebrzy się gwia - zda - mi J -

Refrain



MIŁOŚCI NIEMA. TANGO. Muzyka i słowa. Jerzy Tomski

Mi - ło - ści nie - ma to tylko serce tak się tu - dzi, coś w nim się bu - dzi, coś ska - rży się



ACH DAŁBYM STO TYSIĘCY. TANGO. Muz. i Sł. Stefan Gościński.

Ach dałbym sto ty - się - - cy Za je - den uśmiech twój Ach dałbym nawet wię - - cej

Refrain.



CZY WIESZ, CO ZNACZY KOCHAĆ? Muzyka: J. Gwizdała, słowa Jerzy Tomski.

Czy wiesz, co zna - czy ko - goś ko - chać, J tę - sknić wciąż i smu - tnym być?

Tango. Refrain




SPADAJĄCE GWIAZDY. TANGO. Muzyka. Eug. Dorozala Słowa. S. Aleks. Hadrian.

Gdy zobaczysz gwia - zdy mi - go - tli - wym blaskiem drża - ce, tajemnie coś wróza - ce W wiosen - ną noc



GDZIEŻEŚ TY, MÓJ PRZYJACIELU? Slow-Fox. Muzyka: Jldestone G.

Gdzie - żeś Ty, mój przy - ja - cie - lu, ja tak nie wie - lu przy - ja - ciół mam.



A TY SIĘ ŚMIEJESZ. Walc. Muzyka: G. Jldestone.

Ja ci skar - by do stóp zno - sze, A Ty się śmie - jesz.

Refrain

