

# SUMURUN

Muzyka : F. PLEWCZYŃSKIEGO. **FOX-TROT.** Słowa : **ANDRZEJA WLASTA.**



POLA NEGRI

*Nakład i własność B. Rudzkiego w Warszawie.*

Wszelkie prawa autorskie zastrzeżone

Drukarnia i Litografia p. f. „JAN COTTY” w Warszawie, Kapucyńska 7.

## SUMURUN.

FOX - TROT.

Słowa Andrzeja Własta

Muzyka F. Plewczyńskiego

Tempo Fox-Trota.

FORTEPIAN.

The piano introduction consists of two staves. The right hand plays a melodic line with eighth and sixteenth notes, while the left hand provides a rhythmic accompaniment with chords and single notes. The key signature has two flats (B-flat and E-flat), and the time signature is 2/4.

ŚPIEW.

1. Śród po-du-szek i dy-wa-nów-end, U fou-tan-ny ko-lo-ro-wych wód, Śród ka-dzi-del-won-nych chmur,  
2. Raz ja-zia-u-rem zia-pa-ł-wład-ea pasz I przy-wo-łał ha-re-mo-wą straż I bi-ka-zał az do krwi.

The vocal line is written on a single staff with a treble clef. The piano accompaniment consists of two staves. The lyrics are written below the vocal line.

Kwiat zmy-sło-wych wscho-du-cór Ży-wo-ta spę-dzał czas. Z po-śród kwia-tu ha-re-mo-wych dziew  
A gła-u-ro-wi wska-zał drzwi. O bie-dna Su-mu-run! Ze-mstą w niej za-wrza-ła wscho-dnia krew,

Je-dna by-ła ja-ko pię-kna wiew, Su-mu-run-tak zwa-li ją, Miał w niej suł-tan per-łę swą  
Gdy na pa-łac noc rzu-ci-ła kwef, Wbi-ł w pierś suł-ta-na nóż, A gdy krwią się za-łał już,

Peł-na nie ziem-skich kraw, A gdy szła w tan Jej nu-cił pan:  
Ban-jo do-tknę-ła strun I po-szła w tan I nu-cił pan:

## REFREN.

3

1. 2. „Ol

Su - mu - run,

*dim.*

Ba - ja - de - rek per - ło

ty

Tańcz, jak mo - tyl, Su - mu - run

Ta - niec pe - len zmy - sło - wej

gry!

Tańcz, eu - dna Su - mu -

*p**pp*

run,

Two - ja na - gość grze - chem

tehnje,...

U - sta daj mi bla - de,

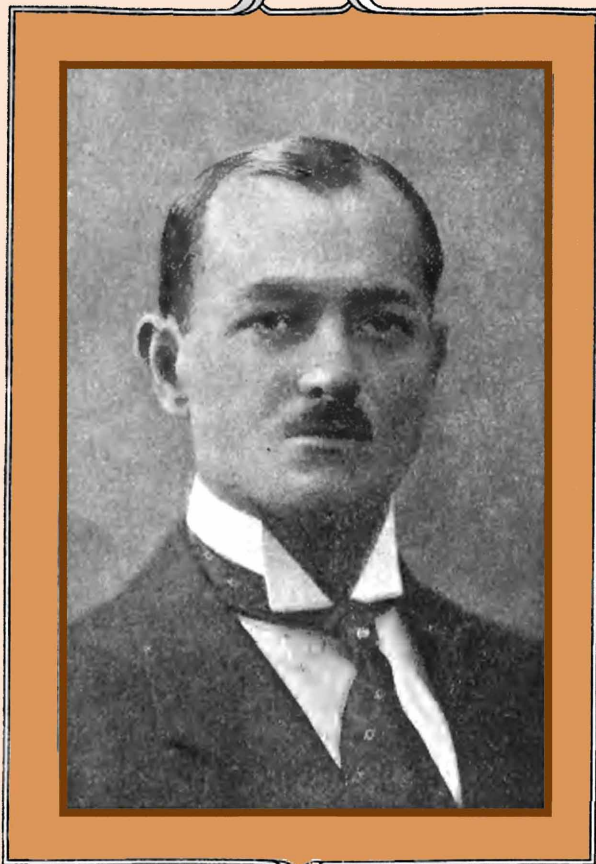
Sze - he - re - za - dę

Snuj mi w roz - ko - szy

śnie!

śnie!"

# F. Plewczyński



**Sumurun, Fox-Trot.**

Słowa Andrzeja Własta

**Przy dźwiękach  
gitary, One-step.**

**Telegram, One-step.**

**Ostatni walc.**

Słowa Andrzeja Własta

*Nakład i własność B. Rudzkiego w Warszawie.*

Wszelkie prawa autorskie zastrzeżone.